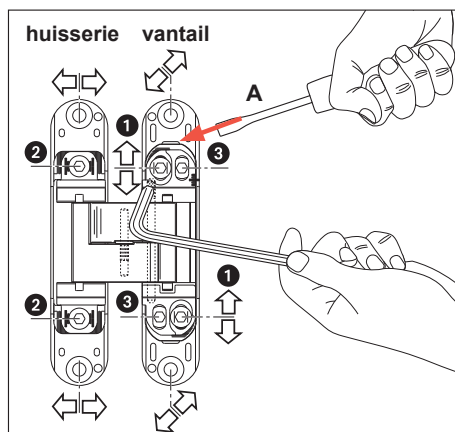
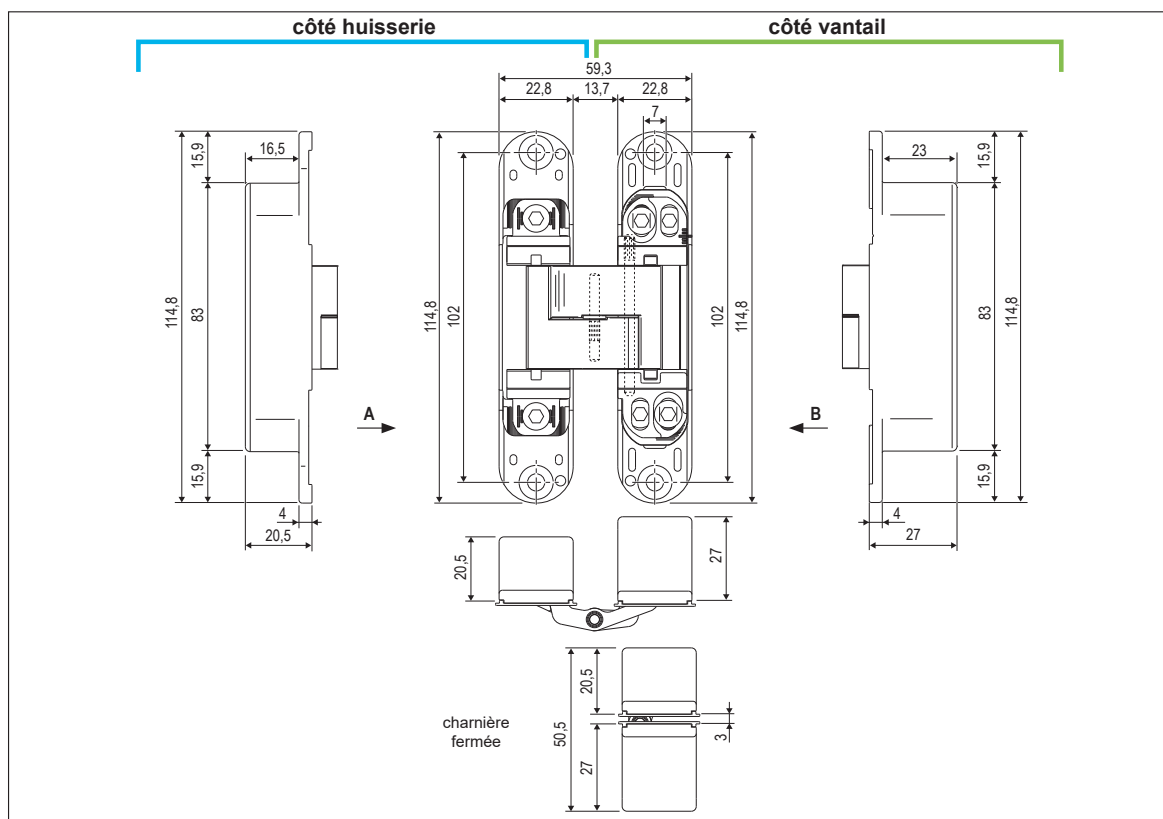


## Pose des charnières invisibles

1. Fixer les charnières sur le vantail
2. Caler
3. Fixer les charnières dans l'hubriserie
4. Réglage des charnières



### Réglages

Effectuer les opérations suivantes une à la fois, en utilisant une clé hexagonale de 3 mm:

**Réglage en hauteur  $\pm 2$  mm:**  
dévissier les vis 1 et ajuster le vantail à l'aide d'un tournevis plat (A). Revisser les vis.

**Réglage en profondeur  $\pm 1$  mm:**  
dévissier les vis 2 et déplacer les charnières. Revisser les vis.

**Réglage latéral  $\pm 1,5$  mm:**  
agir sur les vis 3.

## mode d'emploi et entretien

Au moins une fois par an:

- a) nettoyer en utilisant un chiffon humide sur toute la surface de la porte, puis essuyer avec un chiffon sec pour enlever toute trace d'humidité.
- b) vérifier le bon fonctionnement de la fermeture et des fiches et si nécessaire lubrifier avec du graphite en spray.

Attention:

- a) éviter l'utilisation de produits abrasifs et/ou de solvants, de petits outils qui peuvent endommager la couleur, la surface de la porte, la quincaillerie et le vitrage.
- b) éviter que les surfaces restent en contact avec de l'eau ou d'autres liquides même pour des courtes périodes.

Utilisation prévue: toutes nos portes sont conçues pour une utilisation intérieur, éviter leur installation dans un endroit humide, ou près de sources directes de chaleur.

Éventuels risques :

- a) danger de rupture du vitrage à la suite de fermeture violente ou de courants d'air .
- b) possibilité de traumatismes au niveau des membres au cours de la fermeture pendant l'utilisation quotidienne ou lors de l'installation.